

スケート選手を取り巻く環境

国内のフィギュアスケート選手数は増加。特に東京神奈川、近畿の選手数は著しく増加

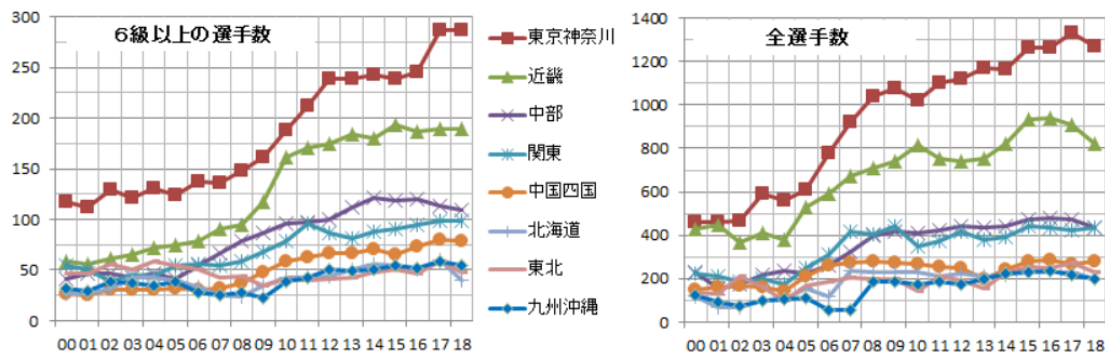


図-1 フィギュアスケート選手数の推移

出典：http://flip-flop.world.cocacn.jp/Club_member.html#4

近畿地方のリンクは増加。一方、東京神奈川の常設リンクは減少

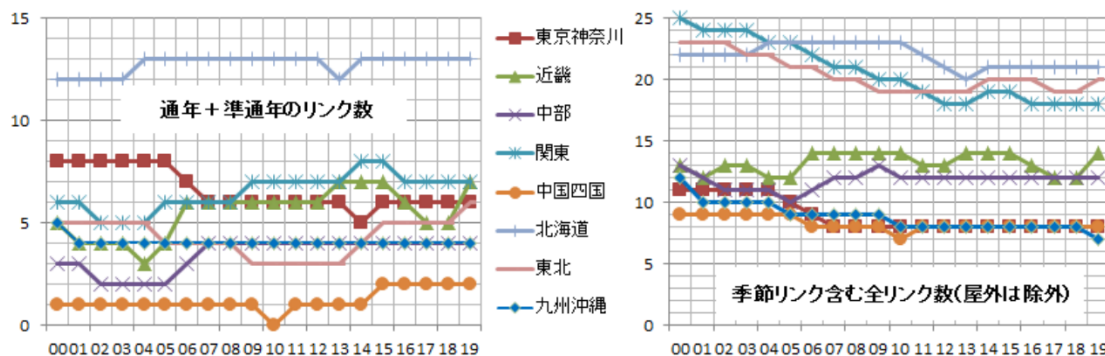


図-2 全国のスケートリンク数の推移

リンク一覧	1990	1991	1992	1993	1994	1995	1996	1997	1998	1999	2000	2001	2002	2003	2004	2005	2006	2007	2008	2009	2010	2011	2012	2013	2014	2015	2016	2017	2018	2019	2020				
東京	江02	H03	H04	H05	H06	H07	H08	H09	H10	H11	H12	H13	H14	H15	H16	H17	H18	H19	H20	H21	H22	H23	H24	H25	H26	H27	H28	H29	H30	R1	R2				
東京	江01																																		
東京	江01																																		
東京	北01																																		
東京	豊01																																		
東京	後01																																		
東京	港01																																		
東京	江01																																		
東京	新01																																		
東京	新01																																		
東京	西01																																		
東京	東01																																		
東京	昭01																																		
東京	青01																																		
東京	練01																																		
東京	稲01																																		
神奈川	横01																																		
神奈川	横01																																		
神奈川	横01																																		
神奈川	相01																																		
神奈川	横01																																		
神奈川	愛01																																		
神奈川	海01																																		

図-3 都内スケートリンク数の推移

出典：http://flip-flop.world.cocacn.jp/Club_member.html#4